

Westerwaldlied

Volkstümlich

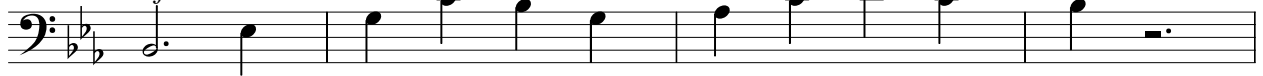


1. Heu - te wol - len wir mar-schiern, ei - nen neu - en Marsch pro-biern,



in dem schö - nen Wes - ter - wald, ja da pfeift der Wind so kalt!

Refr.



O, du schö - - - ner Wes - - - ter - wald,



ü - ber dei - ne Hö - hen pfeift der Wind so kalt, je - doch der kleins - te



Son - nen - schein dringt tief ins Herz hin - ein!

2. Und die Grete und der Hans
gehn des Sonntags gern zum Tanz,
! weil das Tanzen Freude macht,
und das Herz im Leibe lacht. :!
O du schöner Westerwald...
3. Ist das Tanzen dann vorbei
gibt's gewöhnlich Keilerei,
! und den Bursch, den das nicht freut,
ja man sagt , der hat kein Schneid. :!
O du schöner Westerwald...